

# Bimetalový odvaděč parního kondenzátu BOK 117 616



Bimetalový odvaděč parního kondenzátu BOK 117 616 je určen pro automatické odvádění parního kondenzátu ze zařízení provozovaných vodní parou pro tlaky do PN 16 a pro teploty do 300°C.

## POPIS

Tělo odvaděče tvoří přírubové těleso (odlitek ze šedé litiny), do kterého je zašroubován tepelný regulátor s kuličkovým ventilem. Ve vstupní části odvaděče je antikorozní filtrační sítko a vypouštěcí šroub, slouží k čištění usazených nečistot. Těsnění kuličkového ventilu a zátky je měděné.

## FUNKCE

Kondenzát je přes filtrační sítko přiváděn do expanzní části a přes filtr kuličkového ventilu odtéká do výtokové části odvaděče. Zvýšením teploty kondenzátu nad 90°C nebo proniknutí páry do expanzní části má za následek ohřátí tepelného regulátoru a uzavření kuličkového ventilu.

## MONTÁŽ

Odvaděč lze montovat do jakékoliv polohy ve směru šipky na tělese odvaděče, vyznačující směr proudění. Před montáží zvláště u nového potrubí doporučujeme vyplavit nečistoty z přívodního potrubí, aby nedošlo k ucpání filtračního sítka.

## PŘIPOJENÍ

Rozměry vstupní a výstupní příruby jsou dle DIN.

## ÚDRŽBA

BOK 117 616 nepotřebuje prakticky žádnou údržbu. Pouze při zhoršení činnosti odvaděče je nutné vyšroubovat vypouštěcí šroub, vyjmout filtrační sítko a vyčistit. Před zpětnou montáží důkladně očistit vnitřní i vnější závit, těsnící plochy, zkontrolovat těsnění, je-li poškozené, vyměnit za nové. Vypouštěcí šroub zašroubovat a dotáhnout předepsaným momentem (viz. tabulka).

## REGULACE

Vyšroubováním zátky regulačního otvoru a otáčením regulační matice ve směru znamének na tělese odlitku (+ a -), lze měnit průtok a teplotu odcházejícího kondenzátu. Po nastavení požadované polohy regulační matice je nutné očistit těsnící plochy a závity regulačního otvoru i zátky, zkontrolovat těsnění, je-li poškozené, vyměnit za nové. Zátku zašroubovat a dotáhnout momentem 30 Nm.

DN	L [mm]	H [mm]	Utahovací moment vyp. Šroubu [Nm]	Hmotnost [kg]
15	160	60	80	2,2
25	180	70	100	4,3

## PROVOZNÍ PARAMETRY

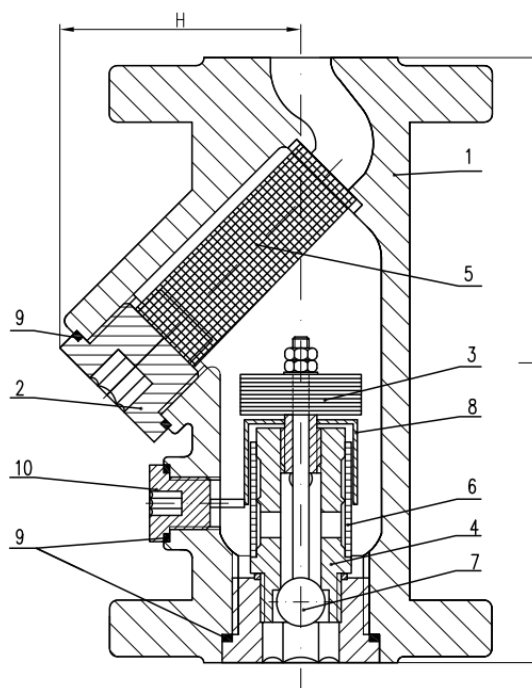
13,0 bar / 120°C

12,8 bar / 200°C

11,2 bar / 250°C

10,0 bar / 300°C

Orientační průtoky odvaděčů [kg/h]										
bar	0,5	1	2	4	6	8	10	12	14	
DN15 t=20°C	432	792	1152	1800	2376	2952	3384	3780	4176	
DN15 t=80°C	108	180	324	540	720	828	936	1044	1152	
DN25 t=20°C	504	936	1368	2124	2808	3456	3960	4464	4896	
DN25 t=80°C	120	216	360	648	828	972	1116	1224	1368	



POZ	NÁZEV	MATERIÁL
1	Těleso odvaděče	GG-25
2	Vypouštěcí šroub	Ocel
3	Bimetalový element	TB 985
4	Kuličkový ventil	1.4301
5	Sítka filtru	1.4306
6	Sítka kuličkového ventilu	1.4306
7	Kuželka	1.4301
8	Regulační matice	1.4301
9	Těsnění	Cu
10	Zátka regulačního otvoru	Ocel